

Saattaen vaihdettava?

Heikki Salomaa
Järvenpää 18.1.2016



ITÄ-SUOMEN YLIOPISTO



Joensuun teologikoulutuksen kirkollisten soveltavien opintojen rakenne (1)

- ORIENTAATIOJAKSO SYKSYLLÄ 2015

LUENNOT JA RYHMÄT SYKSYLLÄ:

- Jumalanpalveluselämä (2 t luentoja + 22 t ryhmäohjausta)
- Homiletiikka (8 t + 2 t)
- Kirkkolaulu (3 t + 6 t)
- Sielunhoito (3 t + 16 t)
- Uskontokasvatus (2 t + 12 t)
- Kirkolliset toimitukset (10 t)
- Työelämäseminaari (10 t)

**Info ja
oman
TOPSIn
valmista-
minen**

**Vierailu seura-
kunnassa
Ennakkotutustuminen
ohjaajan kanssa ja
TOPSIn käsittely**

**Syksyn palaute ja
arviointi**

Oma oppimisprosessi



Kirkollisten soveltavien opintojen rakenne (2)

- KEVÄT 2016

11.1.-6.3.2016

TYÖSSÄOPPIMISJAKSO SEURAKUNNASSA

- 8 viikon ohjattu työssäoppiminen,
- Jumalanpalvelusryhmä (21 t)
- Uskontokasvatusryhmä (15 t)
- Identiteetti- ja sielunhoitoryhmä (19 t)

Ma 14.3. klo 12 - 17
Soveltavien opintojen
palaute, arviointi ja
päätösjuhla

Työpsykologinen
soveltuvuustesti
Joensuussa 15.-17.3.
(opiskelija osallistuu
yhtenä päivänä)

Oma oppimisprosessi

Orientaatiojakson opetus opiskelijan työmääränä

| | luennot | seminaari- ja ryhmä-ohjaus | YHT. |
|--|-----------|----------------------------|------------|
| Johdatus työelämätaitojen oppimiseen | 6 | 0 | 6 |
| Sielunhoidon luennot ja ryhmä | 3 | 16 | 19 |
| Uskontokasvatuksen luennot ja ryhmä | 2 | 12 | 14 |
| Jumalanpalveluksen luennot ja ryhmä | 2 | 22 | 24 |
| Homiletiikan luennot ja ryhmä | 8 | 2 | 10 |
| Kirkkolaulun luennot ja ryhmä | 3 | 6 | 9 |
| Kirkollisten toimitusten luennot | 12 | 0 | 12 |
| Työelämäseminaari | 10 | 0 | 10 |
| YHTEENSÄ tuntia | 46 | 58 | 104 |

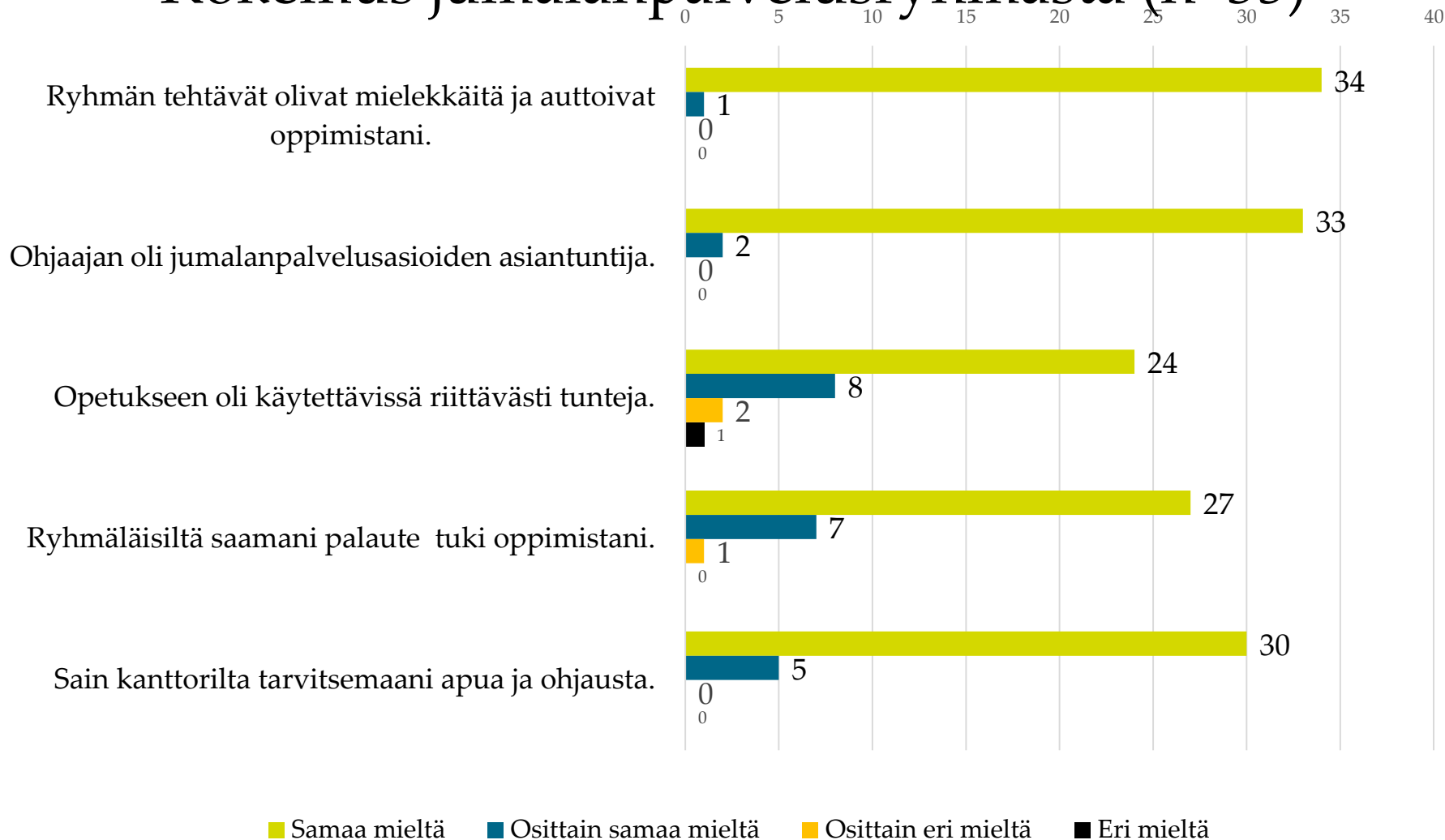
Jumalanpalvelusopetusta on yhteensä 55 t eli hiukan yli puolet koko tuntimäärästä.

Jumalanpalvelusryhmän tehtävät

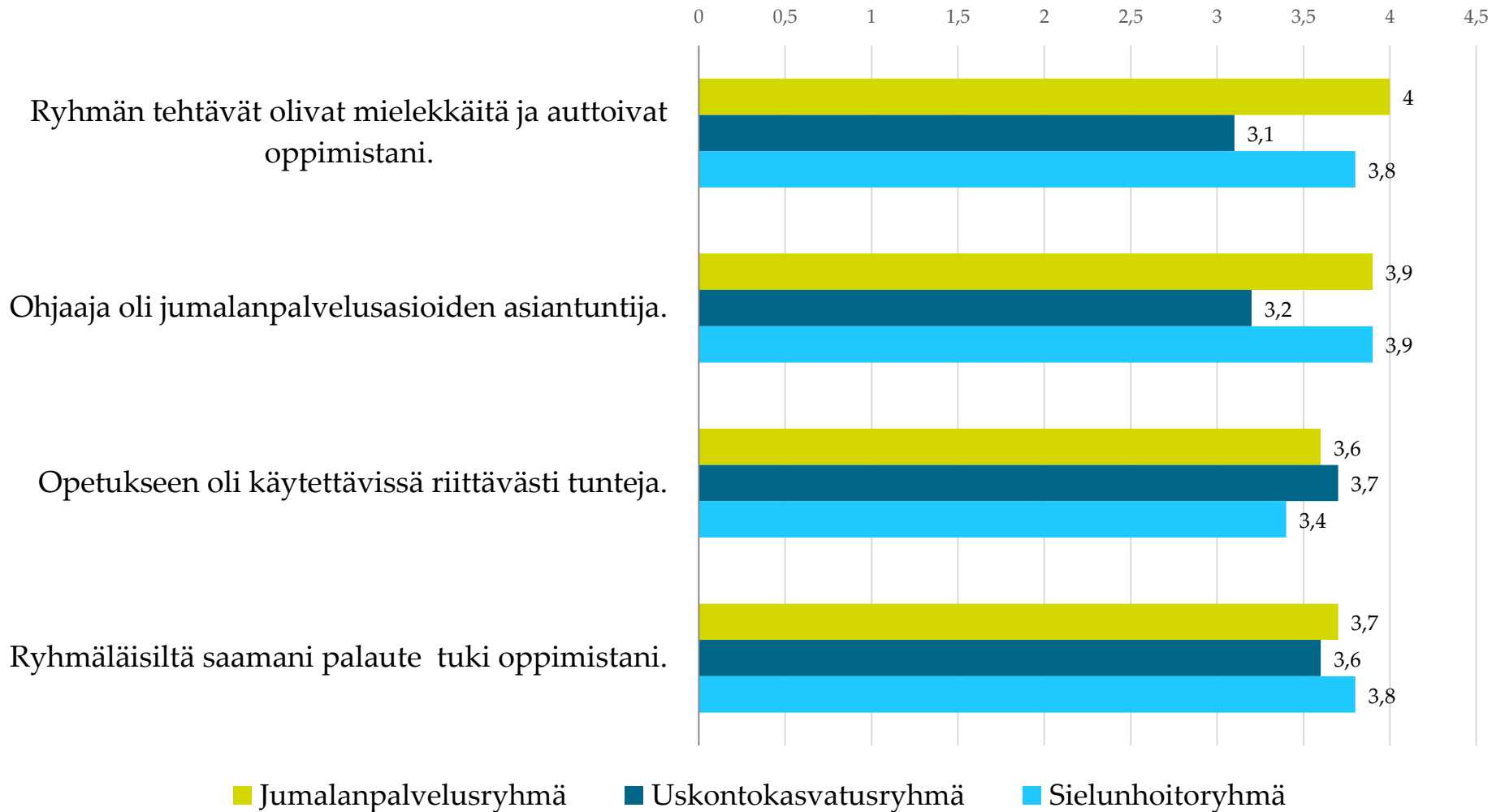
- Jumalanpalvelusryhmä kokoontuu 1 + 8 kertaa. Ensimmäisellä kerralla opiskelijat opastetaan tehtäviin alttarilla ja messun eri vaiheissa yksityiskohtaisesti.
- Kaikilla muilla kerroilla pidetään messu, jossa kukin opiskelija vuorollaan
 - toimittaa liturgian (*pl. ehtoollisrukous*) ja saarnaa,
 - toimii avustajana,
 - toimii suntiona ja opponenttina.
- Ryhmää ohjaavat tuntiohjaajat yhteistyössä työpari seurakuntapappi ja kanttori.
- Kullakin kerralla käytetään noin 60 min toteutuksen purkuun ja eri teemojen käsittelyyn.



Kokemus jumalanpalvelusryhmästä (n=35)



Kokemus orientaatiojakson ryhmistä asteikolla 1-4



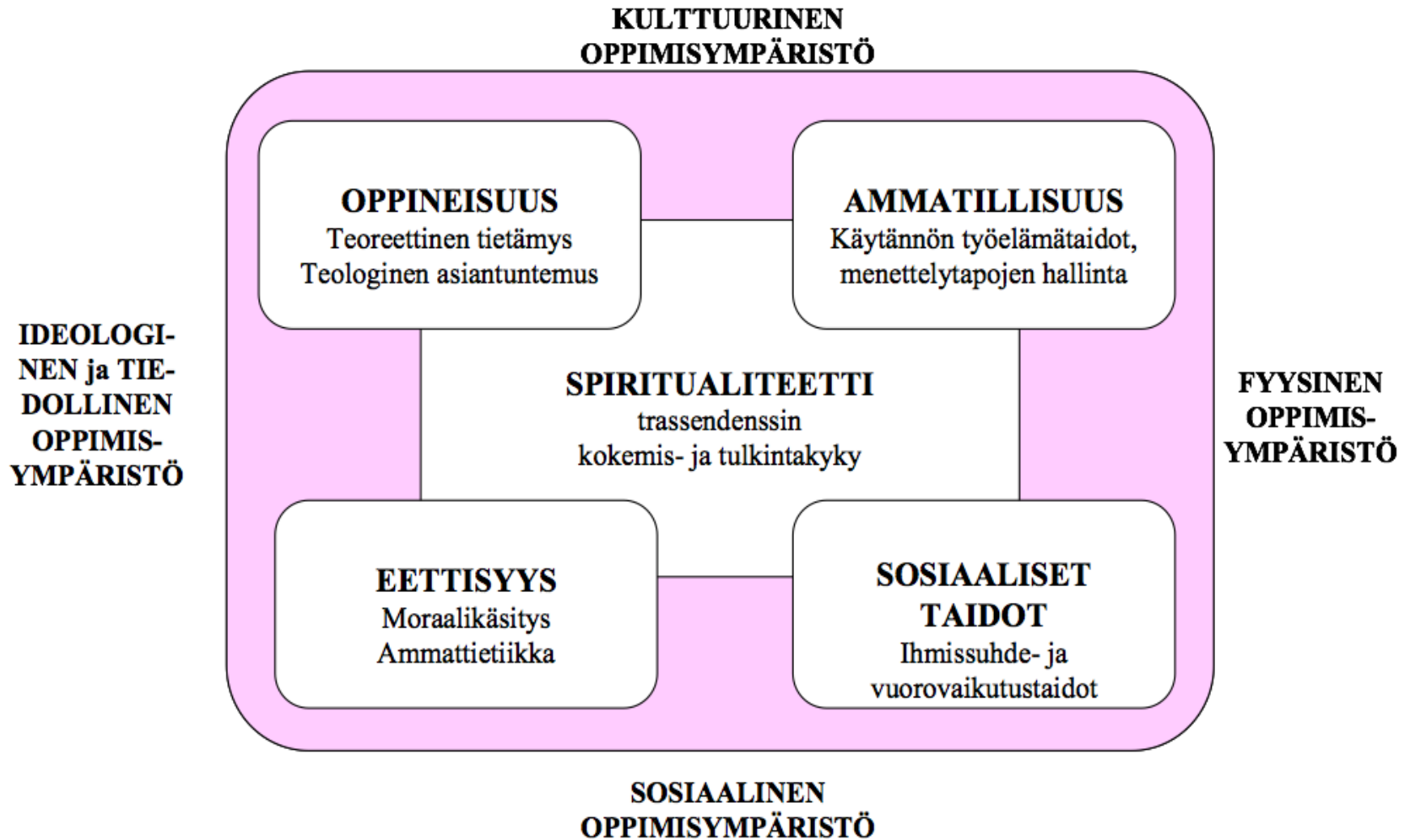
Saatte kaikki
saman tehtävän

- Kiivetkää
puuhun.

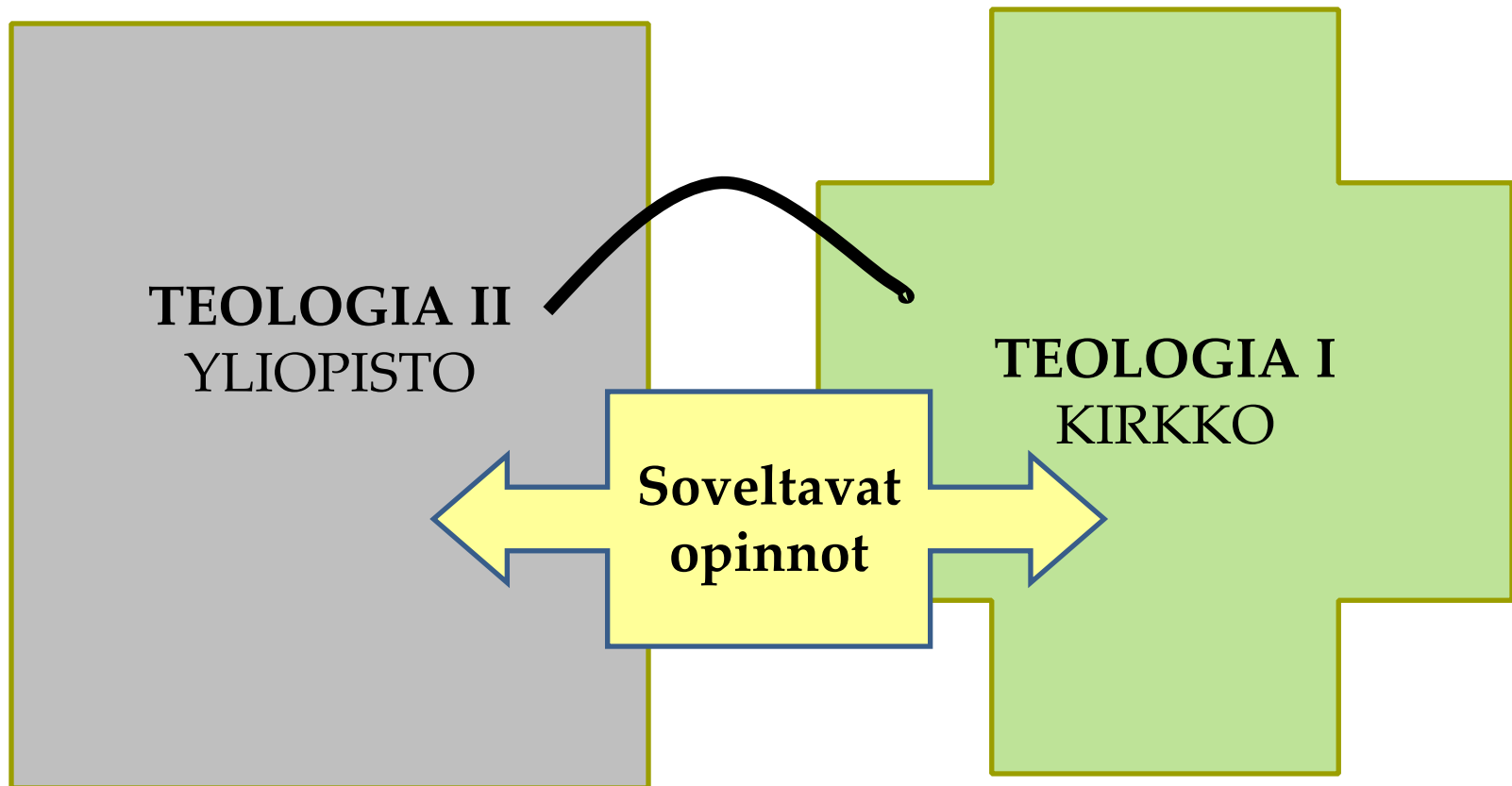


ITÄ-SUOMEN YLIOPISTO

Papin ammattitaidon osa-alueet



Kahden teologian synergia



Papin rooli ja tehtävä



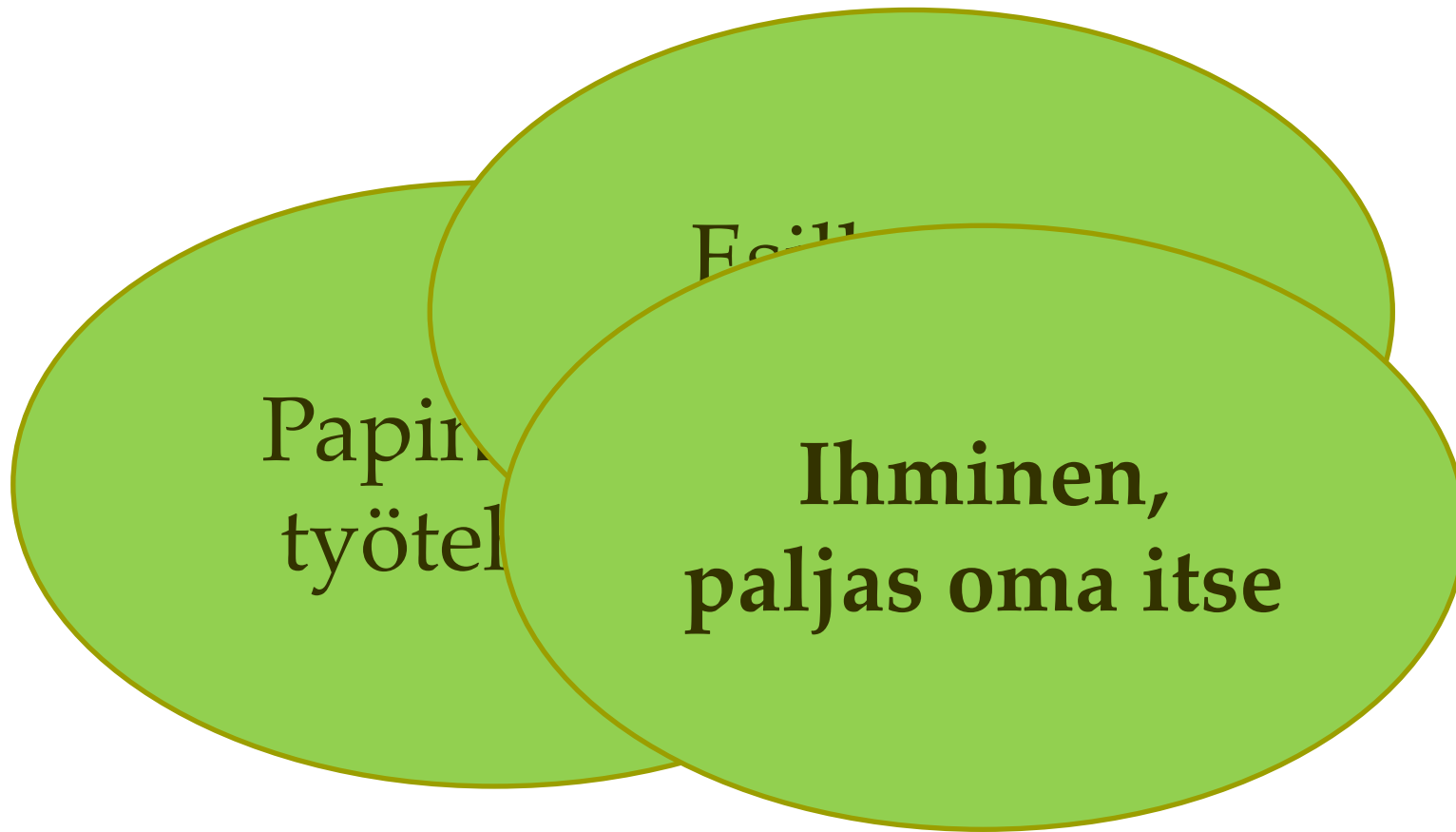
Papin rooli ja tehtävä

Papin rooli,
työtehtävä

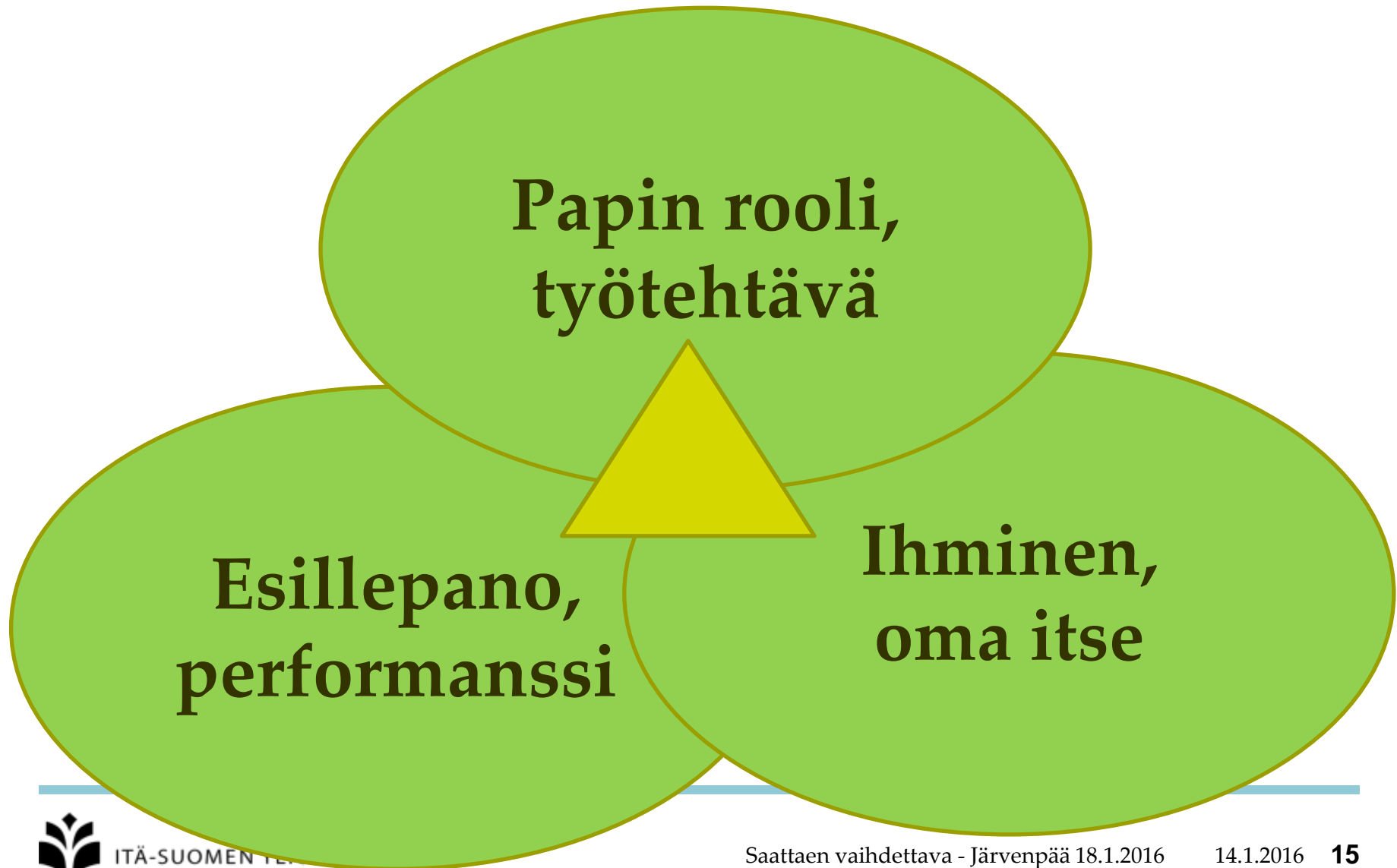
...illepano,
...manssi

...inen,
oma itse

Papin rooli ja tehtävä



Papin rooli ja tehtävä



Papin neljä roolia

| | Proaktiivinen | Reaktiivinen |
|---|---|--|
| <i>Yksilö- ja seurakuntaorientoitunut</i> | PAIMEN (pastor) teema: seurakuntaelämän kehittäminen | ISÄ/ÄITI teema: sielunhoito, yksilötason läsnäolo seurakuntalaisten kanssa |
| <i>Asia- ja tehtäväorientoitunut</i> | PROFEETTA teema: yhteiskunnalliseen toimintaan suuntautunut arvokeskustelija | UHRI- JA MESSUPAPPI (priest) teema: toimitukset, rituaalit |
| | | Huse & Hansen 2002, 170. |

Jumalanpalvelusryhmä seurakuntajaksolla

- Työssäoppimisjaksolla opiskelijat työskentelevät viidellä paikkakunnalla **8 opiskelijan ryhmissä samanaikaisesti 8 viikon ajan.**
- Kullakin paikkakunnalla opiskelijoilla on tukenaan
 - ohjaava pappi seurakunnassa (1 t ohjausta/viikko)
 - Jumalanpalvelusryhmä (21 t),
 - Sielunhoito- ja identiteettiryhmä (19 t)
 - Uskontokasvatusryhmä (15 t)

Jumalanpalvelusryhmässä käsitellään vuorollaan kunkin opiskelijan edessä tai takana olevia **saarnoja ja liturgioita**, toteutetaan vuorollaan erilaisia **rukoushetkiä käsikirjasta** ja syvennytään ohjaajan valitsemiin **jp-elämän erityiskysymyksiin.**



Oulu
8 opiskelijaa

Kuopio
8 opiskelijaa

Jyväskylä
8 opiskelijaa

Joensuu
8 opiskelijaa

Lappeenranta
8 opiskelijaa

Opiskelijoiden työssäoppimisjakson aikaiset tehtävät 2011

| | | Keskim. | mediaani |
|------------------|----------------|---------|----------|
| MESSUT | liturgiat yht. | 2,1 | 2 |
| | saarnat yht. | 2,5 | 2 |
| | avustajana | 2 | 2 |
| | tarkkailija | 2,3 | 1 |
| MUUT JP:T | | 2,6 | 1 |
| HETKIPALVELUKSET | | 4,7 | 3 |

| KASUAALITOIMITUKSET | | Keskim. | mediaani |
|---------------------|--------------------------|---------|----------|
| KASTE | avustaja tai tarkkailija | 2,2 | 2 |
| VIHKIMINEN | avustaja tai tarkkailija | 1,4 | 1 |
| HAUTAUS | avustaja tai tarkkailija | 2,5 | 2 |



ELÄMÄN MATKAAJAT



Teoria ja ammattikäytäntö

”Oppikaa teorianne niin hyvin kuin voitte. Mutta pankaa ne syrjään, kun kosketatte elävän sielun ihmettä. Sillä teoriat eivät tee ratkaisuja, vaan oman yksilöllisyytenne täytyy ne tehdä.”

C.G. Jung



Teologian opiskelijoiden kaksoisidentiteetit. (N=15)

Salomaa: *Minustako papiksi* (2007)

| Retoriikka | Oivalluksen ydinsisältö |
|--|--|
| Minäkin voin olla pappi. | ”Oma persoona rajoituksineen ja papin ammatti eivät ole toisiaan poissulkevia.” |
| Pappikin on tavallinen ihminen. | ”Omat kristillisistä sovinnaisuuskäsityksistä poikkeaviksi tulkitut elämäntavat nähdään mahdolliseksi integroida tulevaan papin identiteettiin.” |
| Kirkossa on tilaa minullekin. | ”Omista uskonnollisista erityiskorostuksista ja periaatteistaan ei tarvitse luopua, jotta voisi tulla kirkkoon töihin.” |

Papin identiteettieväät

- Työstetty **suhde elämän rajallisuuteen ja kuolemaan**
(*ars moriendi est ars vivendi*)
- Herkkyys ihmisille ja **näkymättömälle todellisuudelle**
(*oratio continua*)
- Oman **tarvitsevuuuden myöntäminen** (*humilitas*)